

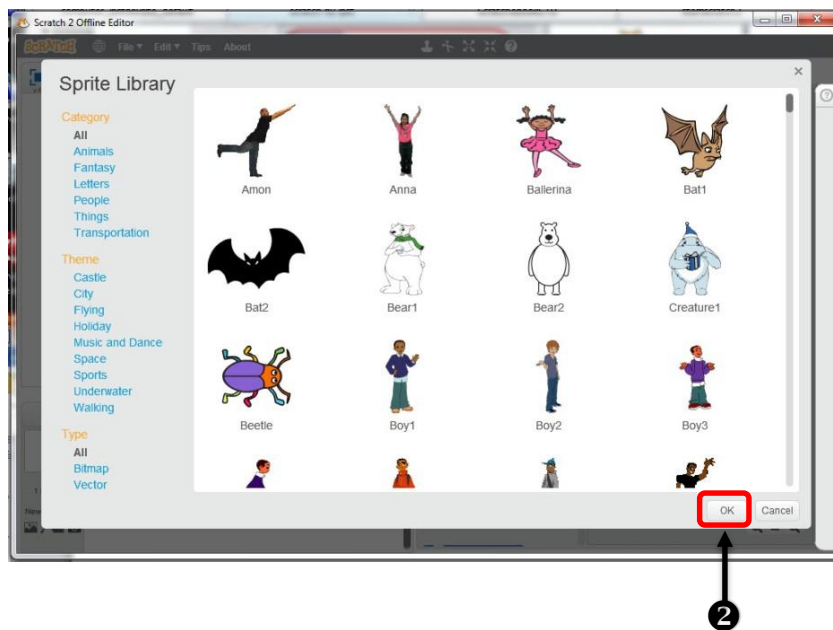
# ใบงาน

## สร้างตัวละครและพื้นหลัง

1. ชื่อ-สกุล..... ชั้น..... เลขที่.....
2. ชื่อ-สกุล..... ชั้น..... เลขที่.....

1. ศึกษาบทเรียนบนเว็บ เรื่องพื้นหลังและตัวละคร
2. สร้างโปรเจกต์ชื่อ MyCostume เพิ่มตัวละครจากไฟล์ภาพ ดังนี้

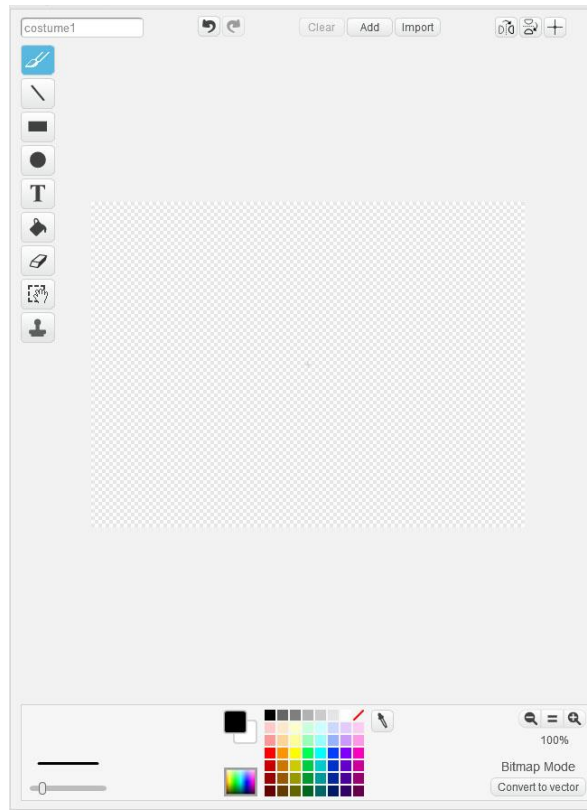
❶ คลิกที่ปุ่ม  (Choose sprite from library) จะปรากฏหน้าต่างดังรูป



❷ เลือกตัวละครที่ต้องการแล้วคลิกปุ่ม   
ไฟล์ตัวละครที่เลือกชื่อ.....

3. เพิ่มตัวละครโดยการใช้ Paint new sprite ดังนี้

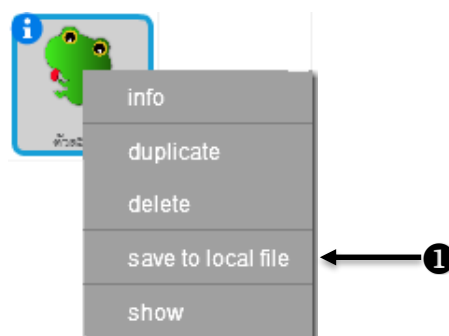
3.1 คลิกปุ่ม  จะปรากฏหน้าจอ ดังรูป



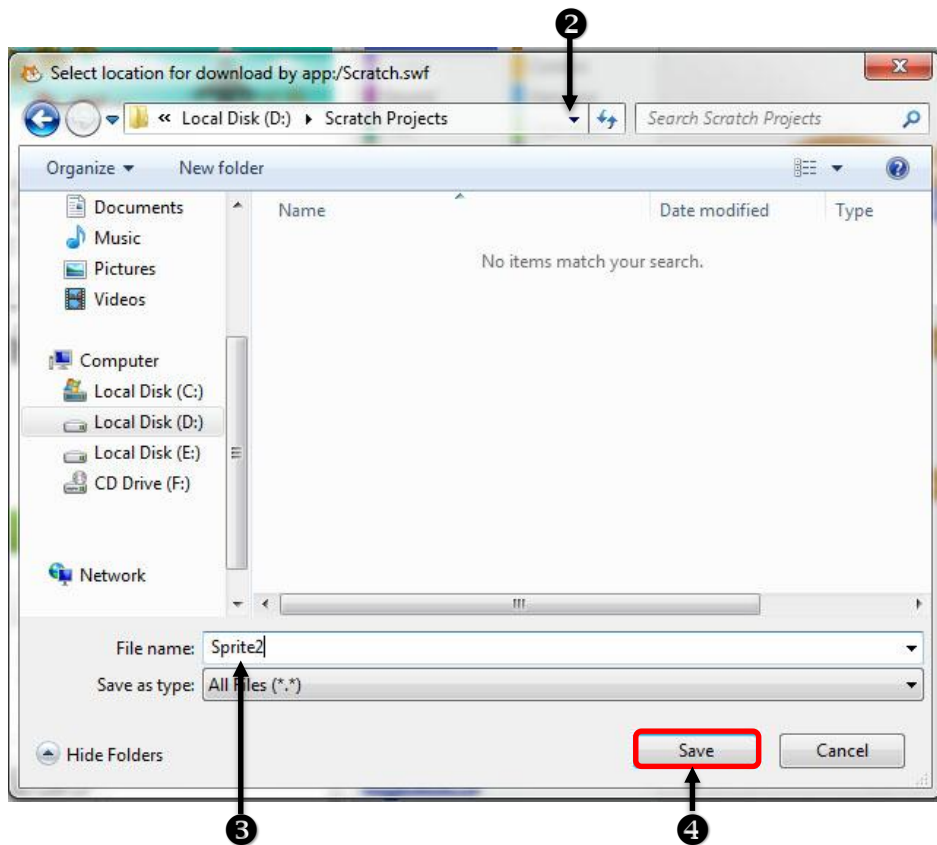
3.2 ให้วาดตัวละครพร้อมระบายสี ภาพตัวละครที่ได้คือ.....

3.3 เพิ่มตัวละครโดยคัดลอกจากตัวละครเดิม แล้วกำหนดขนาดตัวละครให้ให้ขนาดแตกต่างจากตัวแรก และหมุนตัวละครให้กลับหัว

4. ส่งออกตัวละคร save to local file ไปจัดเก็บไว้ในโฟลเดอร์เพื่อนำมาใช้ใหม่ได้อีกครั้ง ดังนี้



❶ คลิกขวาที่ตัวละครจะปรากฏเมนูถัดให้เลือก เลือก save to local file



❷ เลือกโฟลเดอร์ที่ต้องการจัดเก็บ

❸ พิมพ์ชื่อที่ต้องการจัดเก็บ

❹ คลิกปุ่ม

ตัวละครที่สร้างขึ้นใหม่ชื่อ .....อยู่ในโฟลเดอร์.....

5. ใช้ปุ่มต่างๆ ของแถบเครื่องมือ  เพื่อจัดการกับตัวละคร แล้วโยงเส้นจับคู่เครื่องมือ กับหน้าที่การใช้งาน



สำเนาตัวละคร



ช่วยเหลือให้คำแนะนำ



ลดขนาดตัวละคร



ลบตัวละคร



เพิ่มขนาดตัวละคร

6. มีวิธีการอื่นอีกหรือไม่ที่ใช้ในการจัดการกับตัวละครและให้ผลลัพธ์เหมือนใช้เครื่องมือของแถบเครื่องมือ

.....

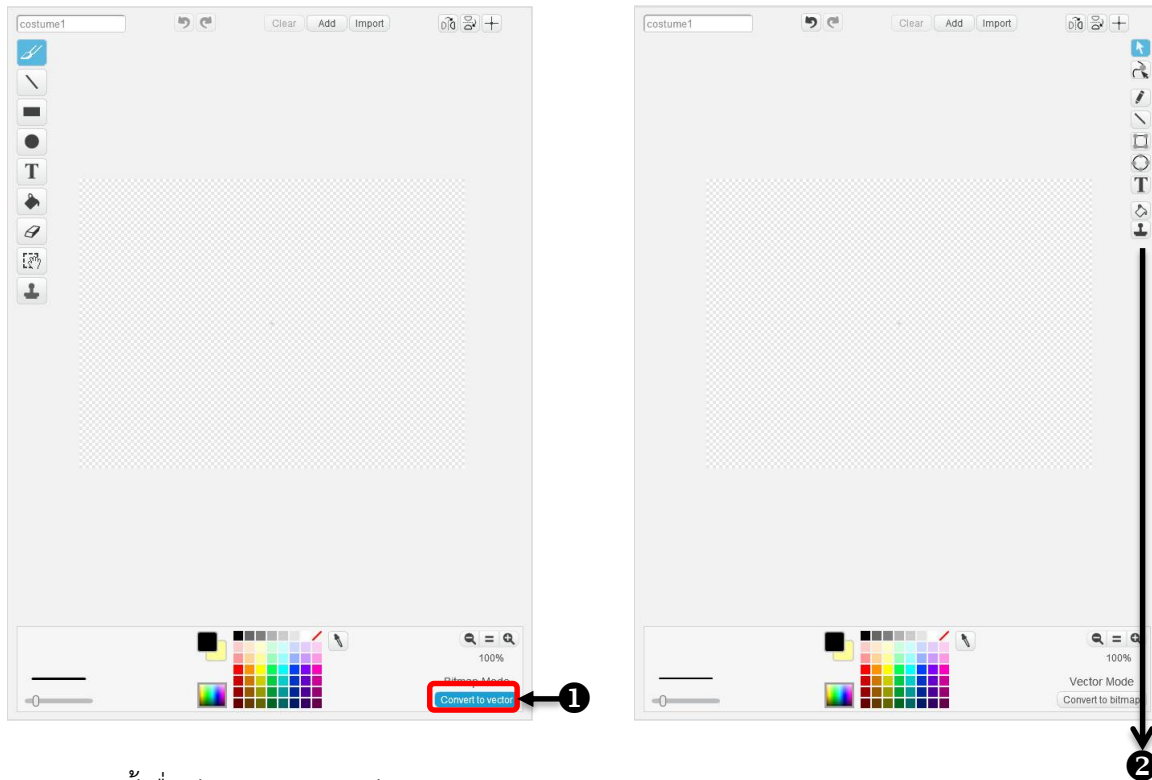
.....

.....

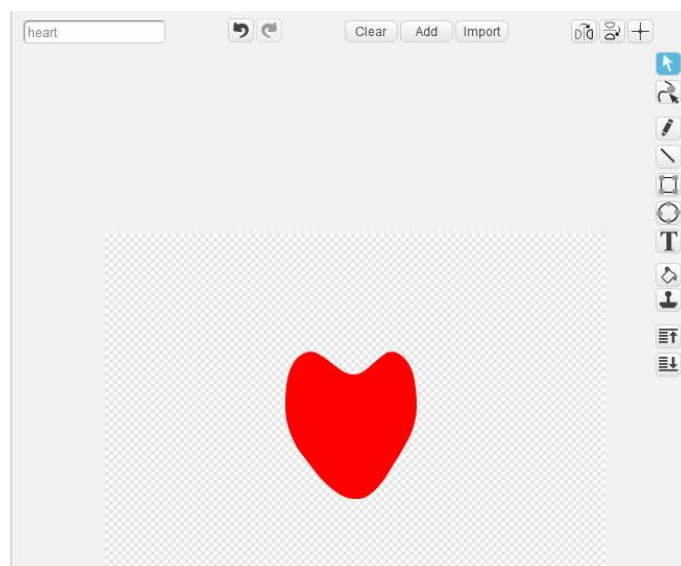
7. ใช้เครื่องมือ  ลบตัวละครที่อยู่บนเวทีทั้งหมด

8. สร้างชุดตัวละคร (costumes) โดยใช้ Paint new sprite ดังนี้

- 1 สร้างตัวละครใหม่ กดปุ่ม **Convert to vector**
- 2 เครื่องมือช่วยในการวาด ตกแต่งภาพ

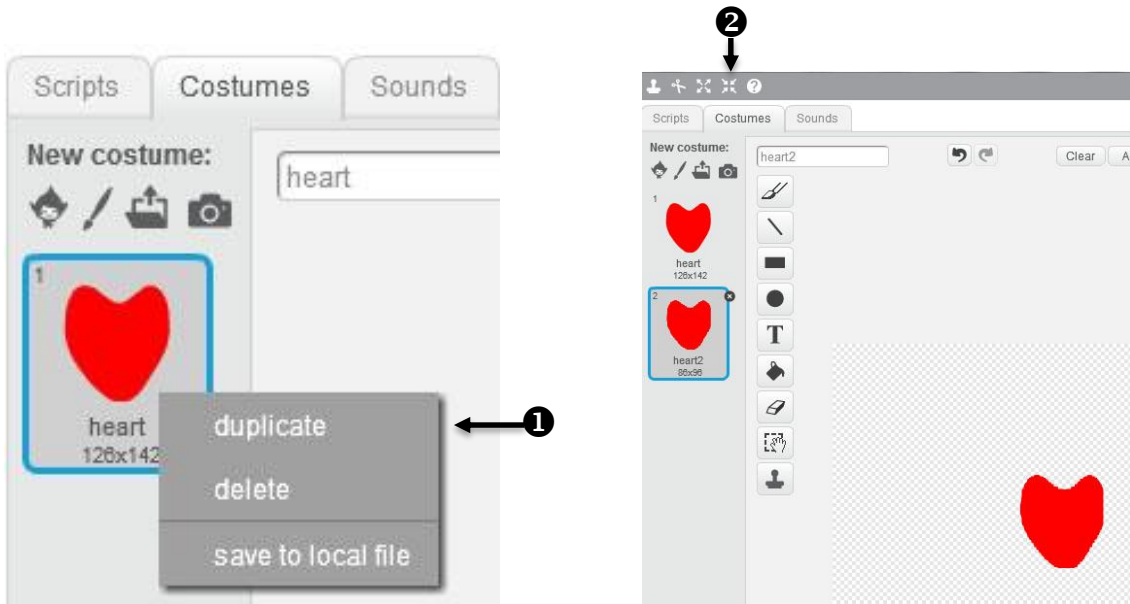



8.1 ตั้งชื่อตัวละคร heart ดังรูป



8.2 เพิ่มชุดตัวละครดังนี้

- ❶ คลิกขวา เลือก duplicate เพื่อสร้างชุดตัวละครใหม่รูปหัวใจเหมือนกับชุดตัวละคร heart
- ❷ แก้ไขชุดตัวละคร heart2 คลิกเครื่องมือ  เพื่อย่อขนาดรูปหัวใจ



- ❶
- 8.3 ส่งออกตัวละครโดยนำไปจัดเก็บไว้ที่โฟลเดอร์.....
- 8.4 สร้างตัวละครและชุดตัวละครใหม่ ตามจินตนาการ โดยใช้ Paint new sprite และส่งออกตัวละคร
  - 8.4.1 ตัวละครที่สร้างขึ้นใหม่เป็นภาพ.....
  - 8.4.2 ชื่อตัวละครคือ.....มี.....ชุดตัวละคร
  - 8.4.3 ส่งออกตัวละครโดยนำไปจัดเก็บไว้ที่โฟลเดอร์.....
- 9. สร้างพื้นหลังโดยใช้ Paint new backdrop และใช้เครื่องมือ  เขียนชื่อสมาชิกในกลุ่มตนเองบนพื้นหลังจัดเก็บพื้นหลังชื่อ.....ในโฟลเดอร์.....